

- Uwagi:
1. Przy skrzyżowaniach podziemnych kabli AROT DVK, lub SRS
 2. Zastosować złączki termoutwardzalne - zgodnie ze standardem - OPERATOR SA.
 3. Na drzewczkach ostrzegawczych.
 4. Elementy uzyskiwać u Operatora.
 5. Podmiot przyłączeniowy realizowany na podłożu.
 6. Podmiot przyłączeniowy realizowany na podłożu.
 7. Podmiot przyłączeniowy realizowany na podłożu.
 8. Szczegóły montażu.

- LEGENDA:
- proj. linia kablowa
 - wymiennik
 - istniejąca stacja
 - proj. linia kablowa
 - proj. złącze
 - istniejąca stacja

Potwierdzam oryginałem

Firma Wielobranżowa
SG SAKOWICZ, TARAKAN SPÓŁKA JAWNA
83-210 Zblewo, Plac 700 - Lecia 4
NIP 592-223-06-02, Reg. 221018233
tel./ 783-978-504, 602-576-299,
(058) 58-336-84

09 LUT. 2024
Istn. linia nap.
AsXS 4x50mm²
zasilana ze st.
"Czarna Woda"

Podpiszono, że niniejszy dokument został opracowany w wyniku prac geodezyjnych i kartograficznych, których rezultaty zawierają opis techniczny poszytych zarysów, uwzględniając ich stan, że jest świadomy odpowiedzialności karnej za złożenie fałszywego oświadczenia

Identyfikator zgłoszenia prac geodezyjnych: GG-1.6640.1604.2022
Organ służby geodezyjnej, który otrzymał zgłoszenie: STAROSTA STAROGARDZKI
Wykonawca prac geodezyjnych: Usługi Geodezyjne Tomasz Krasiński

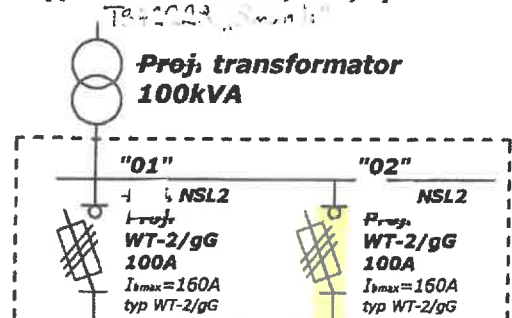
Nr oraz data sporządzenia dokumentu zawierającego wyniki powyższych wytyceń: P.2203.2022.1458 z dnia 13.05.2022
Inicjał nazwiska oraz nr uprawnień zawodowych kierownika prac: Zygmunt Grajalski 22693

MAPA DO CELÓW PROJEKTYWYCH
aktualna pod względem syt. - wys. i uzbrojenia
podziemnego terenu na dzień 13.05.2022r.

SKALA 1:500
Gmina: 221305_2, Kolisko
Działki: 422/1, 25, 36, 360/2, 389
Obręb: 0011, Studzienice
KERG: GG-1.6640.1604.2022
Km: 6.210.21.15.4.4, 6.210.21.20.2.2, 6.210.22.11.3.3, 6.210.22.11.3.4, 6.210.22.11.4.1, 6.210.22.11.4.2, 6.210.22.11.4.3, 6.210.22.11.4.4, 6.210.22.11.4.5, 6.210.22.11.4.6, 6.210.22.11.4.7, 6.210.22.11.4.8, 6.210.22.11.4.9, 6.210.22.11.4.10, 6.210.22.11.4.11, 6.210.22.11.4.12, 6.210.22.11.4.13, 6.210.22.11.4.14, 6.210.22.11.4.15, 6.210.22.11.4.16, 6.210.22.11.4.17, 6.210.22.11.4.18, 6.210.22.11.4.19, 6.210.22.11.4.20, 6.210.22.11.4.21, 6.210.22.11.4.22, 6.210.22.11.4.23, 6.210.22.11.4.24, 6.210.22.11.4.25, 6.210.22.11.4.26, 6.210.22.11.4.27, 6.210.22.11.4.28, 6.210.22.11.4.29, 6.210.22.11.4.30, 6.210.22.11.4.31, 6.210.22.11.4.32, 6.210.22.11.4.33, 6.210.22.11.4.34, 6.210.22.11.4.35, 6.210.22.11.4.36, 6.210.22.11.4.37, 6.210.22.11.4.38, 6.210.22.11.4.39, 6.210.22.11.4.40, 6.210.22.11.4.41, 6.210.22.11.4.42, 6.210.22.11.4.43, 6.210.22.11.4.44, 6.210.22.11.4.45, 6.210.22.11.4.46, 6.210.22.11.4.47, 6.210.22.11.4.48, 6.210.22.11.4.49, 6.210.22.11.4.50, 6.210.22.11.4.51, 6.210.22.11.4.52, 6.210.22.11.4.53, 6.210.22.11.4.54, 6.210.22.11.4.55, 6.210.22.11.4.56, 6.210.22.11.4.57, 6.210.22.11.4.58, 6.210.22.11.4.59, 6.210.22.11.4.60, 6.210.22.11.4.61, 6.210.22.11.4.62, 6.210.22.11.4.63, 6.210.22.11.4.64, 6.210.22.11.4.65, 6.210.22.11.4.66, 6.210.22.11.4.67, 6.210.22.11.4.68, 6.210.22.11.4.69, 6.210.22.11.4.70, 6.210.22.11.4.71, 6.210.22.11.4.72, 6.210.22.11.4.73, 6.210.22.11.4.74, 6.210.22.11.4.75, 6.210.22.11.4.76, 6.210.22.11.4.77, 6.210.22.11.4.78, 6.210.22.11.4.79, 6.210.22.11.4.80, 6.210.22.11.4.81, 6.210.22.11.4.82, 6.210.22.11.4.83, 6.210.22.11.4.84, 6.210.22.11.4.85, 6.210.22.11.4.86, 6.210.22.11.4.87, 6.210.22.11.4.88, 6.210.22.11.4.89, 6.210.22.11.4.90, 6.210.22.11.4.91, 6.210.22.11.4.92, 6.210.22.11.4.93, 6.210.22.11.4.94, 6.210.22.11.4.95, 6.210.22.11.4.96, 6.210.22.11.4.97, 6.210.22.11.4.98, 6.210.22.11.4.99, 6.210.22.11.5.1, 6.210.22.11.5.2, 6.210.22.11.5.3, 6.210.22.11.5.4, 6.210.22.11.5.5, 6.210.22.11.5.6, 6.210.22.11.5.7, 6.210.22.11.5.8, 6.210.22.11.5.9, 6.210.22.11.5.10, 6.210.22.11.5.11, 6.210.22.11.5.12, 6.210.22.11.5.13, 6.210.22.11.5.14, 6.210.22.11.5.15, 6.210.22.11.5.16, 6.210.22.11.5.17, 6.210.22.11.5.18, 6.210.22.11.5.19, 6.210.22.11.5.20, 6.210.22.11.5.21, 6.210.22.11.5.22, 6.210.22.11.5.23, 6.210.22.11.5.24, 6.210.22.11.5.25, 6.210.22.11.5.26, 6.210.22.11.5.27, 6.210.22.11.5.28, 6.210.22.11.5.29, 6.210.22.11.5.30, 6.210.22.11.5.31, 6.210.22.11.5.32, 6.210.22.11.5.33, 6.210.22.11.5.34, 6.210.22.11.5.35, 6.210.22.11.5.36, 6.210.22.11.5.37, 6.210.22.11.5.38, 6.210.22.11.5.39, 6.210.22.11.5.40, 6.210.22.11.5.41, 6.210.22.11.5.42, 6.210.22.11.5.43, 6.210.22.11.5.44, 6.210.22.11.5.45, 6.210.22.11.5.46, 6.210.22.11.5.47, 6.210.22.11.5.48, 6.210.22.11.5.49, 6.210.22.11.5.50, 6.210.22.11.5.51, 6.210.22.11.5.52, 6.210.22.11.5.53, 6.210.22.11.5.54, 6.210.22.11.5.55, 6.210.22.11.5.56, 6.210.22.11.5.57, 6.210.22.11.5.58, 6.210.22.11.5.59, 6.210.22.11.5.60, 6.210.22.11.5.61, 6.210.22.11.5.62, 6.210.22.11.5.63, 6.210.22.11.5.64, 6.210.22.11.5.65, 6.210.22.11.5.66, 6.210.22.11.5.67, 6.210.22.11.5.68, 6.210.22.11.5.69, 6.210.22.11.5.70, 6.210.22.11.5.71, 6.210.22.11.5.72, 6.210.22.11.5.73, 6.210.22.11.5.74, 6.210.22.11.5.75, 6.210.22.11.5.76, 6.210.22.11.5.77, 6.210.22.11.5.78, 6.210.22.11.5.79, 6.210.22.11.5.80, 6.210.22.11.5.81, 6.210.22.11.5.82, 6.210.22.11.5.83, 6.210.22.11.5.84, 6.210.22.11.5.85, 6.210.22.11.5.86, 6.210.22.11.5.87, 6.210.22.11.5.88, 6.210.22.11.5.89, 6.210.22.11.5.90, 6.210.22.11.5.91, 6.210.22.11.5.92, 6.210.22.11.5.93, 6.210.22.11.5.94, 6.210.22.11.5.95, 6.210.22.11.5.96, 6.210.22.11.5.97, 6.210.22.11.5.98, 6.210.22.11.5.99, 6.210.22.11.6.1, 6.210.22.11.6.2, 6.210.22.11.6.3, 6.210.22.11.6.4, 6.210.22.11.6.5, 6.210.22.11.6.6, 6.210.22.11.6.7, 6.210.22.11.6.8, 6.210.22.11.6.9, 6.210.22.11.6.10, 6.210.22.11.6.11, 6.210.22.11.6.12, 6.210.22.11.6.13, 6.210.22.11.6.14, 6.210.22.11.6.15, 6.210.22.11.6.16, 6.210.22.11.6.17, 6.210.22.11.6.18, 6.210.22.11.6.19, 6.210.22.11.6.20, 6.210.22.11.6.21, 6.210.22.11.6.22, 6.210.22.11.6.23, 6.210.22.11.6.24, 6.210.22.11.6.25, 6.210.22.11.6.26, 6.210.22.11.6.27, 6.210.22.11.6.28, 6.210.22.11.6.29, 6.210.22.11.6.30, 6.210.22.11.6.31, 6.210.22.11.6.32, 6.210.22.11.6.33, 6.210.22.11.6.34, 6.210.22.11.6.35, 6.210.22.11.6.36, 6.210.22.11.6.37, 6.210.22.11.6.38, 6.210.22.11.6.39, 6.210.22.11.6.40, 6.210.22.11.6.41, 6.210.22.11.6.42, 6.210.22.11.6.43, 6.210.22.11.6.44, 6.210.22.11.6.45, 6.210.22.11.6.46, 6.210.22.11.6.47, 6.210.22.11.6.48, 6.210.22.11.6.49, 6.210.22.11.6.50, 6.210.22.11.6.51, 6.210.22.11.6.52, 6.210.22.11.6.53, 6.210.22.11.6.54, 6.210.22.11.6.55, 6.210.22.11.6.56, 6.210.22.11.6.57, 6.210.22.11.6.58, 6.210.22.11.6.59, 6.210.22.11.6.60, 6.210.22.11.6.61, 6.210.22.11.6.62, 6.210.22.11.6.63, 6.210.22.11.6.64, 6.210.22.11.6.65, 6.210.22.11.6.66, 6.210.22.11.6.67, 6.210.22.11.6.68, 6.210.22.11.6.69, 6.210.22.11.6.70, 6.210.22.11.6.71, 6.210.22.11.6.72, 6.210.22.11.6.73, 6.210.22.11.6.74, 6.210.22.11.6.75, 6.210.22.11.6.76, 6.210.22.11.6.77, 6.210.22.11.6.78, 6.210.22.11.6.79, 6.210.22.11.6.80, 6.210.22.11.6.81, 6.210.22.11.6.82, 6.210.22.11.6.83, 6.210.22.11.6.84, 6.210.22.11.6.85, 6.210.22.11.6.86, 6.210.22.11.6.87, 6.210.22.11.6.88, 6.210.22.11.6.89, 6.210.22.11.6.90, 6.210.22.11.6.91, 6.210.22.11.6.92, 6.210.22.11.6.93, 6.210.22.11.6.94, 6.210.22.11.6.95, 6.210.22.11.6.96, 6.210.22.11.6.97, 6.210.22.11.6.98, 6.210.22.11.6.99, 6.210.22.11.7.1, 6.210.22.11.7.2, 6.210.22.11.7.3, 6.210.22.11.7.4, 6.210.22.11.7.5, 6.210.22.11.7.6, 6.210.22.11.7.7, 6.210.22.11.7.8, 6.210.22.11.7.9, 6.210.22.11.7.10, 6.210.22.11.7.11, 6.210.22.11.7.12, 6.210.22.11.7.13, 6.210.22.11.7.14, 6.210.22.11.7.15, 6.210.22.11.7.16, 6.210.22.11.7.17, 6.210.22.11.7.18, 6.210.22.11.7.19, 6.210.22.11.7.20, 6.210.22.11.7.21, 6.210.22.11.7.22, 6.210.22.11.7.23, 6.210.22.11.7.24, 6.210.22.11.7.25, 6.210.22.11.7.26, 6.210.22.11.7.27, 6.210.22.11.7.28, 6.210.22.11.7.29, 6.210.22.11.7.30, 6.210.22.11.7.31, 6.210.22.11.7.32, 6.210.22.11.7.33, 6.210.22.11.7.34, 6.210.22.11.7.35, 6.210.22.11.7.36, 6.210.22.11.7.37, 6.210.22.11.7.38, 6.210.22.11.7.39, 6.210.22.11.7.40, 6.210.22.11.7.41, 6.210.22.11.7.42, 6.210.22.11.7.43, 6.210.22.11.7.44, 6.210.22.11.7.45, 6.210.22.11.7.46, 6.210.22.11.7.47, 6.210.22.11.7.48, 6.210.22.11.7.49, 6.210.22.11.7.50, 6.210.22.11.7.51, 6.210.22.11.7.52, 6.210.22.11.7.53, 6.210.22.11.7.54, 6.210.22.11.7.55, 6.210.22.11.7.56, 6.210.22.11.7.57, 6.210.22.11.7.58, 6.210.22.11.7.59, 6.210.22.11.7.60, 6.210.22.11.7.61, 6.210.22.11.7.62, 6.210.22.11.7.63, 6.210.22.11.7.64, 6.210.22.11.7.65, 6.210.22.11.7.66, 6.210.22.11.7.67, 6.210.22.11.7.68, 6.210.22.11.7.69, 6.210.22.11.7.70, 6.210.22.11.7.71, 6.210.22.11.7.72, 6.210.22.11.7.73, 6.210.22.11.7.74, 6.210.22.11.7.75, 6.210.22.11.7.76, 6.210.22.11.7.77, 6.210.22.11.7.78, 6.210.22.11.7.79, 6.210.22.11.7.80, 6.210.22.11.7.81, 6.210.22.11.7.82, 6.210.22.11.7.83, 6.210.22.11.7.84, 6.210.22.11.7.85, 6.210.22.11.7.86, 6.210.22.11.7.87, 6.210.22.11.7.88, 6.210.22.11.7.89, 6.210.22.11.7.90, 6.210.22.11.7.91, 6.210.22.11.7.92, 6.210.22.11.7.93, 6.210.22.11.7.94, 6.210.22.11.7.95, 6.210.22.11.7.96, 6.210.22.11.7.97, 6.210.22.11.7.98, 6.210.22.11.7.99, 6.210.22.11.8.1, 6.210.22.11.8.2, 6.210.22.11.8.3, 6.210.22.11.8.4, 6.210.22.11.8.5, 6.210.22.11.8.6, 6.210.22.11.8.7, 6.210.22.11.8.8, 6.210.22.11.8.9, 6.210.22.11.8.10, 6.210.22.11.8.11, 6.210.22.11.8.12, 6.210.22.11.8.13, 6.210.22.11.8.14, 6.210.22.11.8.15, 6.210.22.11.8.16, 6.210.22.11.8.17, 6.210.22.11.8.18, 6.210.22.11.8.19, 6.210.22.11.8.20, 6.210.22.11.8.21, 6.210.22.11.8.22, 6.210.22.11.8.23, 6.210.22.11.8.24, 6.210.22.11.8.25, 6.210.22.11.8.26, 6.210.22.11.8.27, 6.210.22.11.8.28, 6.210.22.11.8.29, 6.210.22.11.8.30, 6.210.22.11.8.31, 6.210.22.11.8.32, 6.210.22.11.8.33, 6.210.22.11.8.34, 6.210.22.11.8.35, 6.210.22.11.8.36, 6.210.22.11.8.37, 6.210.22.11.8.38, 6.210.22.11.8.39, 6.210.22.11.8.40, 6.210.22.11.8.41, 6.210.22.11.8.42, 6.210.22.11.8.43, 6.210.22.11.8.44, 6.210.22.11.8.45, 6.210.22.11.8.46, 6.210.22.11.8.47, 6.210.22.11.8.48, 6.210.22.11.8.49, 6.210.22.11.8.50, 6.210.22.11.8.51, 6.210.22.11.8.52, 6.210.22.11.8.53, 6.210.22.11.8.54, 6.210.22.11.8.55, 6.210.22.11.8.56, 6.210.22.11.8.57, 6.210.22.11.8.58, 6.210.22.11.8.59, 6.210.22.11.8.60, 6.210.22.11.8.61, 6.210.22.11.8.62, 6.210.22.11.8.63, 6.210.22.11.8.64, 6.210.22.11.8.65, 6.210.22.11.8.66, 6.210.22.11.8.67, 6.210.22.11.8.68, 6.210.22.11.8.69, 6.210.22.11.8.70, 6.210.22.11.8.71, 6.210.22.11.8.72, 6.210.22.11.8.73, 6.210.22.11.8.74, 6.210.22.11.8.75, 6.210.22.11.8.76, 6.210.22.11.8.77, 6.210.22.11.8.78, 6.210.22.11.8.79, 6.210.22.11.8.80, 6.210.22.11.8.81, 6.210.22.11.8.82, 6.210.22.11.8.83, 6.210.22.11.8.84, 6.210.22.11.8.85, 6.210.22.11.8.86, 6.210.22.11.8.87, 6.210.22.11.8.88, 6.210.22.11.8.89, 6.210.22.11.8.90, 6.210.22.11.8.91, 6.210.22.11.8.92, 6.210.22.11.8.93, 6.210.22.11.8.94, 6.210.22.11.8.95, 6.210.22.11.8.96, 6.210.22.11.8.97, 6.210.22.11.8.98, 6.210.22.11.8.99, 6.210.22.11.9.1, 6.210.22.11.9.2, 6.210.22.11.9.3, 6.210.22.11.9.4, 6.210.22.11.9.5, 6.210.22.11.9.6, 6.210.22.11.9.7, 6.210.22.11.9.8, 6.210.22.11.9.9, 6.210.22.11.10.1, 6.210.22.11.10.2, 6.210.22.11.10.3, 6.210.22.11.10.4, 6.210.22.11.10.5, 6.210.22.11.10.6, 6.210.22.11.10.7, 6.210.22.11.10.8, 6.210.22.11.10.9, 6.210.22.11.10.10, 6.210.22.11.10.11, 6.210.22.11.10.12, 6.210.22.11.10.13, 6.210.22.11.10.14, 6.210.22.11.10.15, 6.210.22.11.10.16, 6.210.22.11.10.17, 6.210.22.11.10.18, 6.210.22.11.10.19, 6.210.22.11.10.20, 6.210.22.11.10.21, 6.210.22.11.10.22, 6.210.22.11.10.23, 6.210.22.11.10.24, 6.210.22.11.10.25, 6.210.22.11.10.26, 6.210.22.11.10.27, 6.210.22.11.10.28, 6.210.22.11.10.29, 6.210.22.11.10.30, 6.210.22.11.10.31, 6.210.22.11.10.32, 6.210.22.11.10.33, 6.210.22.11.10.34, 6.210.22.11.10.35, 6.210.22.11.10.36, 6.210.22.11.10.37, 6.210.22.11.10.38, 6.210.22.11.10.39, 6.210.22.11.10.40, 6.210.22.11.10.41, 6.210.22.11.10.42, 6.210.22.11.10.43, 6.210.22.11.10.44, 6.210.22.11.10.45, 6.210.22.11.10.46, 6.210.22.11.10.47, 6.210.22.11.10.48, 6.210.22.11.10.49, 6.210.22.11.10.50, 6.210.22.11.10.51, 6.210.22.11.10.52, 6.210.22.11.10.53, 6.210.22.11.10.54, 6.210.22.11.10.55, 6.210.22.11.10.56, 6.210.22.11.10.57, 6.210.22.11.10.58, 6.210.22.11.10.59, 6.210.22.11.10.60, 6.210.22.11.10.61, 6.210.22.11.10.62, 6.210.22.11.10.63, 6.210.22.11.10.64, 6.210.22.11.10.65, 6.210.22.11.10.66, 6.210.22.11.10.67, 6.210.22.11.10.68, 6.210.22.11.10.69, 6.210.22.11.10.70, 6.210.22.11.10.71, 6.210.22.11.10.72, 6.210.22.11.10.73, 6.210.22.11.10.74, 6.210.22.11.10.75, 6.210.22.11.10.76, 6.210.22.11.10.77, 6.210.22.11.10.78, 6.210.22.11.10.79, 6.210.22.11.10.80, 6.210.22.11.10.81, 6.210.22.11.10.82, 6.210.22.11.10.83, 6.210.22.11.10.84, 6.210.22.11.10.85, 6.210.22.11.10.86, 6.210.22.11.10.87, 6.210.22.11.10.88, 6.210.22.11.10.89, 6.210.22.11.10.90, 6.210.22.11.10.91, 6.210.22.11.10.92, 6.210.22.11.10.93, 6.210.22.11.10.94, 6.210.22.11.10.95, 6.210.22.11.10.96, 6.210.22.11.10.97, 6.210.22.11.10.98, 6.210.22.11.10.99, 6.210.22.11.11.1, 6.210.22.11.11.2, 6.210.22.11.11.3, 6.210.22.11.11.4, 6.210.22.11.11.5, 6.210.22.11.11.6, 6.210.22.11.11.7, 6.210.22.1

T342229 „Smolnik”
i. stacja transformatorowa

typu STNKu 11-20/250/Sp



Rury osłonowe
wg rys. E1.1

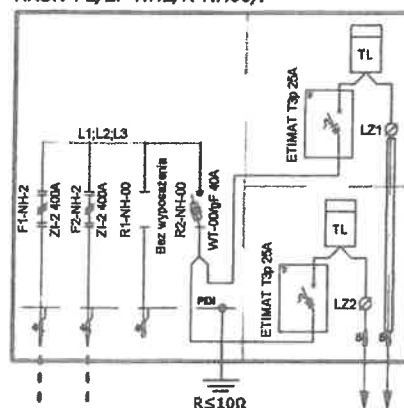
Rury osłonowe
wg rys. E1.1

20/32 m

Proj. YAKXS
4x120mm²

linia kablowa nN
YAKXS 4x120mm² +
FeZn 25x4mm,
L=99m, obw. 01

złącze Z34.....
(Z-101) NR FAB: 24357-042
KRSN-P2/2F-NH2/R-NH00/F

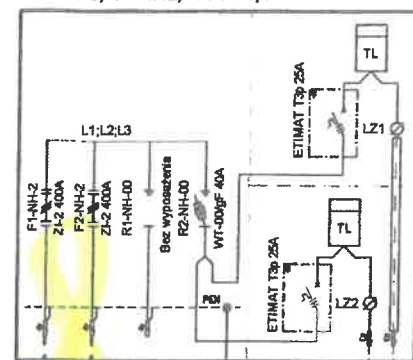


23/35 m

53/64 m

PROJEKTOWANA LINIA KABLOWA nN 0,4kV
WRAZ ZE SCHEMATEM SIECI.

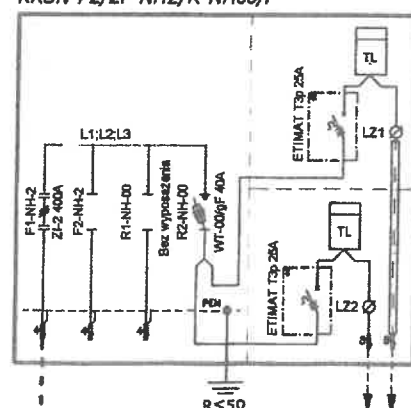
Proj. złącze Z34.....
(Z-201)
KRSN-P2/2F-NH2/R-NH00/F



Rury osłonowe
wg rys. E1.1

Proj. linia kablowa nN
YAKXS 4x120mm² +
FeZn 25x4mm,
ZL=168m, obw. 02

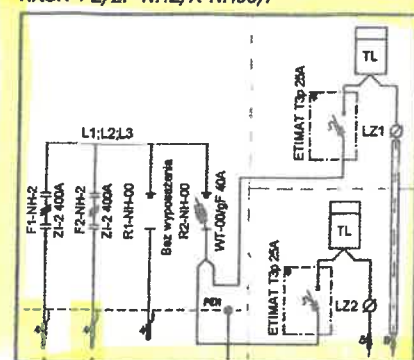
złącze Z34.....
(Z-102) NR FAB: 24358-044
KRSN-P2/2F-NH2/R-NH00/F



Rury osłonowe
wg rys. E1.1

Proj. YAKXS
4x120mm²

Proj. złącze Z34.....
(Z-202)
KRSN-P2/2F-NH2/R-NH00/F



Rury osłonowe
wg rys. E1.1

Proj. YAKXS
4x120mm²

Proj. SE 30.150-10
R55Ω

Proj. SE 30.150-10
R55Ω

Proj. SE 30.150-10
R55Ω

Proj. SE 30.150-10
R55Ω

Proj. SE 30.150-10
R55Ω

Proj. SE 30.150-10
R55Ω

Proj. SE 30.150-10
R55Ω

Proj. SE 30.150-10
R55Ω

Proj. SE 30.150-10
R55Ω

Proj. SE 30.150-10
R55Ω

Proj. SE 30.150-10
R55Ω

Proj. SE 30.150-10
R55Ω

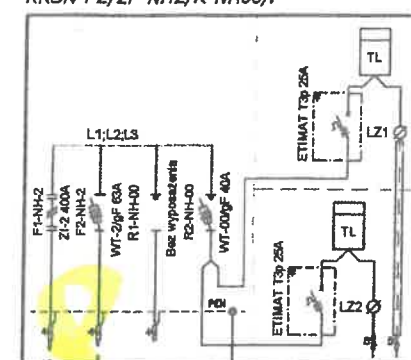
Proj. SE 30.150-10
R55Ω

Proj. SE 30.150-10
R55Ω

Proj. SE 30.150-10
R55Ω

Proj. SE 30.150-10
R55Ω

Proj. złącze Z34.....
(Z-203)
KRSN-P2/2F-NH2/R-NH00/F



15/34 m

Proj. YAKXS
4x120mm²

Proj. YAKXS
4x120mm²

Proj. YAKXS
4x120mm²

Proj. YAKXS
4x120mm²

Proj. YAKXS
4x120mm²

Proj. YAKXS
4x120mm²

Proj. YAKXS
4x120mm²

Proj. YAKXS
4x120mm²

Proj. YAKXS
4x120mm²

Proj. YAKXS
4x120mm²

Proj. YAKXS
4x120mm²

Proj. YAKXS
4x120mm²

Proj. YAKXS
4x120mm²

Proj. YAKXS
4x120mm²

Proj. YAKXS
4x120mm²

Proj. YAKXS
4x120mm²

Proj. YAKXS
4x120mm²

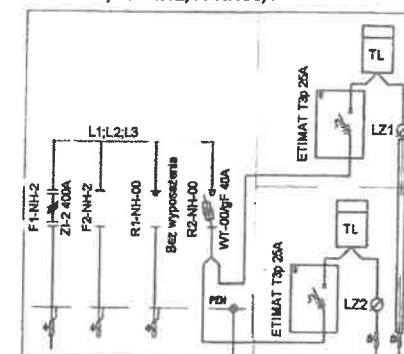
Proj. YAKXS
4x120mm²

Proj. YAKXS
4x120mm²

Proj. YAKXS
4x120mm²

System ochrony:
SZYBKE SAMOCZYNNE WYLACZANIE NAPIĘCIA
w układzie TN-C

Istn. złącze Z3404531
KRSN-P2/2F-NH2/R-NH00/F



80 m

Istn. słup
101/23/K
10,5/10(E)
zmiana nr na
34...-02/3/K

Istn. ogr. nN
R510Ω

Istn. ogr. nN
R510Ω

Istn. ogr. nN
R510Ω

Istn. ogr. nN
R510Ω

Istn. ogr. nN
R510Ω

Istn. ogr. nN
R510Ω

Istn. ogr. nN
R510Ω

Istn. ogr. nN
R510Ω

Istn. ogr. nN
R510Ω

Istn. ogr. nN
R510Ω

Istn. ogr. nN
R510Ω

Istn. ogr. nN
R510Ω

Istn. ogr. nN
R510Ω

Istn. ogr. nN
R510Ω

Istn. ogr. nN
R510Ω

Istn. ogr. nN
R510Ω

Istn. ogr. nN
R510Ω

Istn. ogr. nN
R510Ω

Istn. ogr. nN
R510Ω

Istn. ogr. nN
R510Ω

Istn. ogr. nN
R510Ω

Firma Wielobranżowa
SG SAKOWICZ, TARAKAN SPÓŁKA JAWNA
83 - 210 Zblewo, Plac 700 - Lada 4
NIP 592-223-06-82, Reg. 221018233
tel. 783-878-604, 802-578-299,
(094) 88-338-84

mgr inż. Krzysztof Tarakan

Uprawnienia budowlane do projektowania
i kierowania robotami budowlanymi
bez ograniczeń w specjalności instalacyjnej
w zakresie sieci, instalacji i urządzeń
elektrycznych i elektroenergetycznych
Nr ewid. POM/0179/PWOE/14

Istn. linia napow. nN
AsXSn 4x50mm²,
obw. 02, zasilana ze
stacji T-proj

Istn. linia napow. nN
AsXSn 4x50mm²,
obw. 02, zasilana ze
stacji T-proj

Istn. linia napow. nN
AsXSn 4x50mm²,
obw. 02, zasilana ze
stacji T-proj

Istn. linia napow. nN
AsXSn 4x50mm²,
obw. 02, zasilana ze
stacji T-proj

Istn. linia napow. nN
AsXSn 4x50mm²,
obw. 02, zasilana ze
stacji T-proj

Istn. linia napow. nN
AsXSn 4x50mm²,
obw. 02, zasilana ze
stacji T-proj

Istn. linia napow. nN
AsXSn 4x50mm²,
obw. 02, zasilana ze
stacji T-proj

Istn. linia napow. nN
AsXSn 4x50mm²,
obw. 02, zasilana ze
stacji T-proj

Istn. linia napow. nN
AsXSn 4x50mm²,
obw. 02, zasilana ze
stacji T-proj

Istn. linia napow. nN
AsXSn 4x50mm²,
obw. 02, zasilana ze
stacji T-proj

Istn. linia napow. nN
AsXSn 4x50mm²,
obw. 02, zasilana ze
stacji T-proj

Istn. linia napow. nN
AsXSn 4x50mm²,
obw. 02, zasilana ze
stacji T-proj

Istn. linia napow. nN
AsXSn 4x50mm²,
obw. 02, zasilana ze
stacji T-proj

Istn. linia napow. nN
AsXSn 4x50mm²,
obw. 02, zasilana ze
stacji T-proj

Istn. linia napow. nN
AsXSn 4x50mm²,
obw. 02, zasilana ze
stacji T-proj

Istn. linia napow. nN
AsXSn 4x50mm²,
obw. 02, zasilana ze
stacji T-proj

Istn. linia napow. nN
AsXSn 4x50mm²,
obw. 02, zasilana ze
stacji T-proj

OZNACZENIA:

- Proj. linia kablowa nN
- Proj. złącze kablowe nN
- Rura osłonowa

CE/133/104346
74/3404/303/01/003/104346/1

INWESTOR: ENERGA - OPERATOR S.A., ul. Marynarki Polskiej 130 80-557 Gdańsk	WYKONAWCA: ELGREKO - Pracownia Projektowa ul. Juranda ze Spychowa 83-200 Starogard Gd.	NR RYSUNKU E4
OBJEKT: Zasilanie elektroenergetyczne budynków jednorodzinnych, na dz. nr: 5/16, 5/17, 5/18 oraz na okolicznych działkach, w m. Smolnik gm. Kałka.	NAZWA RYS: Schemat proj. obw. 01 oraz 02 zasilanych ze stacji T34..... (T-proj)	PBW
PROJEKTANT: mgr inż. Grzegorz Dymarski upr. nr POM/0005/PWOE/14	SPRACOWUJĄCY: mgr inż. Bartłomiej Kowalski upr. nr POM/0013/PWOE/14	DATA: Kwiecień 2023
OBJ / ORU 30.3/2104346 / GJ 07550/21		